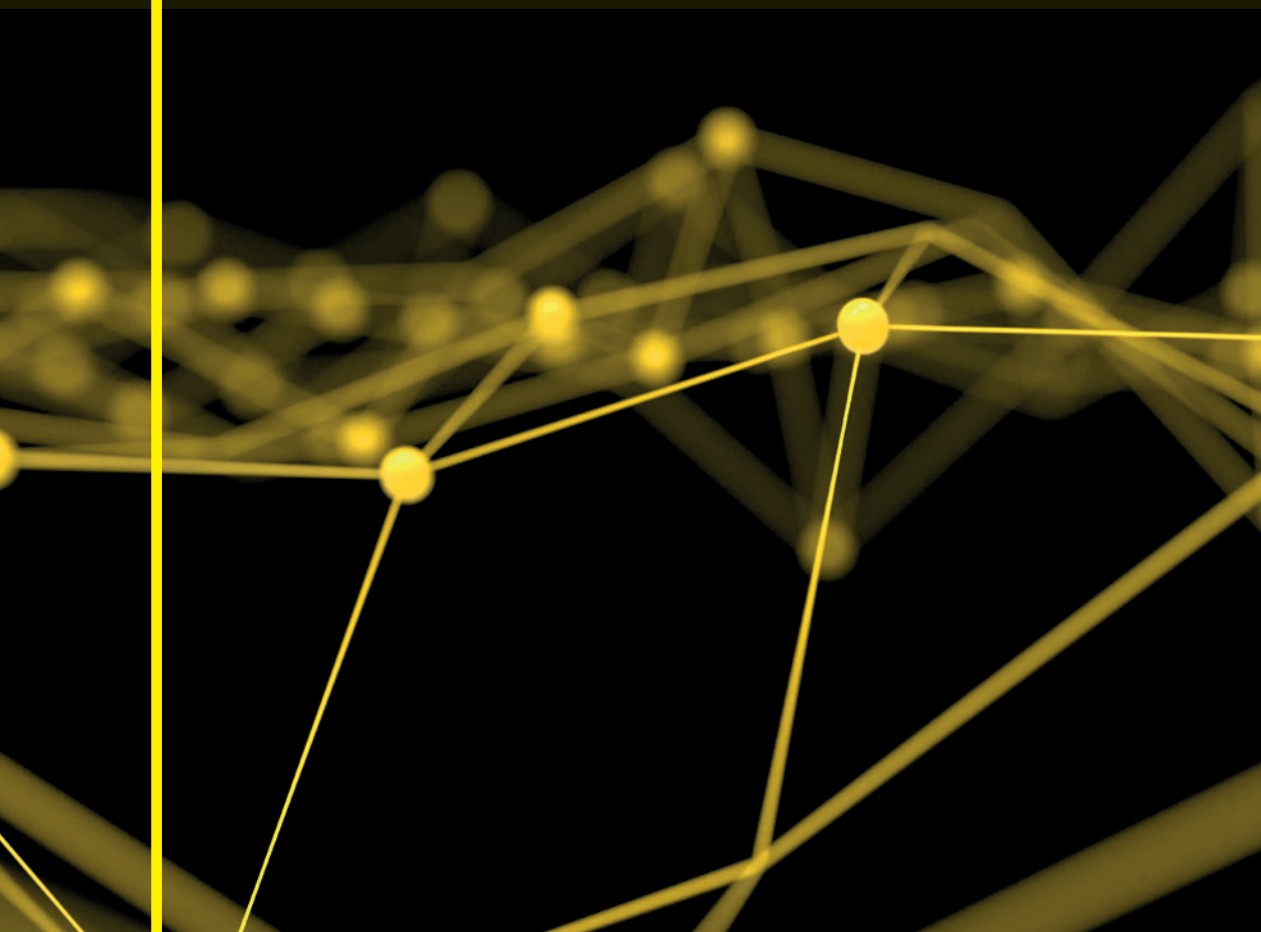


HumiSeal®



GEL TEK HUMISEAL®



Cabiotec

I gel tek HumiSeal® sono guarnizioni sigillanti auto-riparanti altamente tecnologiche in silicone che proteggono da acqua, umidità, sporco, corrosione e vibrazioni.

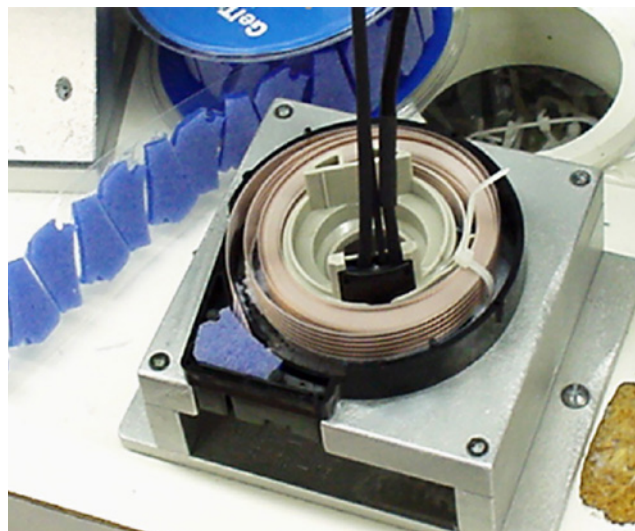
Sono ottimi per proteggere superfici, avvolgere cavi, tubi e sigillare connettori, aumentandone la durata di vita.

PERCHÉ USARE I GEL TEK

Proprietà **principali**

I gel tek HumiSeal® sono guarnizioni sigillanti “auto-riparanti” altamente tecnologiche in silicone che proteggono da:

- acqua
- umidità
- sporco
- corrosione
- vibrazioni



Combinano la struttura del **solido** con la flessibilità del **liquido**

Struttura simile al solido

- È un silicone reticolato per il mantenimento della forma
- Mantengono una forte adesione e stabilità ad alte e basse temperature
- Disponibili in rotoli o su misura a disegno

Struttura simile al liquido

- Morbidi ad alta adesività superficiale
- Facili da comprimere
- Si adattano a forme complesse
- Autoadattanti e auto-riparanti: dopo la foratura si espandono e si richiudono velocemente

VANTAGGI

- Non richiedono né utensili, né dispensatori, né sistemi di polimerizzazione
- Facili da rimuovere per riparazioni sul campo
- Disponibili in forme personalizzate per adattarsi a superfici di accoppiamento e cavità dei connettori
- Tenuta ermetica su un'ampia gamma di substrati
- Si applicano con una leggera pressione

DA SAPERE

- I gel tek sono generalmente applicati manualmente
- Il connettore deve già essere progettato per il gel tek
- Devono essere compressi dal 5 al 25% dello spessore per una tenuta ottimale: la sovracompressione può causare la migrazione o la perdita di una parte del gel

Quale gel tek scegliere?

SERIE GT-1000

- Sono i gel tek più utilizzati
- Usati per proteggere e avvolgere superfici, cavi e tubi
- Sono di colore azzurro chiaro
- GT-1000 è il prodotto di base
- GT-1020 ha uno strato di gomma su un lato
- GT-1030 ha uno strato di schiuma su un lato

SERIE GT-1600

- Si tratta della versione ignifuga della serie GT-1000
- Sono di colore grigio scuro
- GT-1600 è il prodotto di base
- GT-1620 ha uno strato di gomma su un lato
- GT-1630 ha uno strato di schiuma su un lato

SERIE GT-1700

- Contengono un supporto in rete in vetroresina per fornire maggiore stabilità e prevenire lo stiramento.
- Sono di colore azzurro chiaro
- GT-1700 è adesivo su entrambi i lati
- GT-1720 solo su un lato
- Questi Gel Tek sono omologati per Airbus e Boeing

SERIE GT-4201 & GT-6201

- Sono utilizzati per l'inserimento nei gusci dei connettori
- I cavi possono essere rimossi e sostituiti più volte senza alterare il gel tek
- Il gel tek è una guarnizione auto-riparante: rimossi i cavi o i pin, i fori si richiudono riformando la struttura originale
- Non sono necessari fori passanti per i pin: i cavi passano facilmente attraverso il gel tek che fornisce una sigillatura molto efficace.

Lato in gomma o in schiuma?

Il lato in gomma offre un'ottima adesione alle superfici anche sul lato non adesivo.

Il lato in schiuma è il formato più utilizzato, in quanto è molto facile da maneggiare, si adatta bene a superfici irregolari, inoltre, comprimendo il gel tek, il gel viene trasferito sul lato in schiuma fornendo un potere sigillante.



Cabiotec



Cabiotecs.r.l.-Via R. Bitti, 6-
20125 Milano



+39 02 6431832



sales@cabiotec.it



www.cabiotec.it

HumiSeal®